

HISTORIA DA ARTE

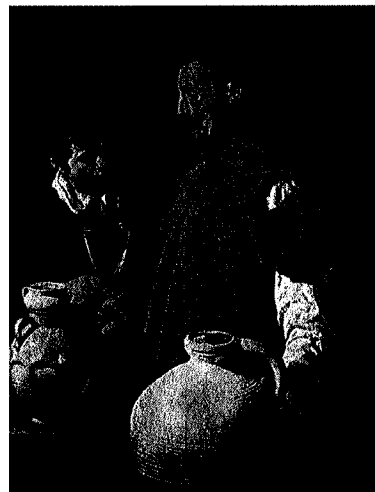
OPCIÓN A

1) *Escolle dúas destas tres láminas (ata 4 puntos por cada unha) e identifica, analiza e comenta cada unha das obras escollidas empregando o seguinte esquema:*
// Escoge dos de estas tres láminas (hasta 4 puntos por cada una) e identifica, analiza y comenta cada una de las obras escogidas empleando el siguiente esquema:

a.- *Identificaa sinalando, se procede, cultura/ estilo/movemento; cronoloxía; título; e autor (ata un punto)* // Identificala señalando, si procede, cultura/ estilo /movimiento; cronología; título; y autor (hasta un punto).

b.- *Encádraa no seu contexto histórico-artístico (ata un punto).*// Encuádrala en su contexto histórico-artístico (hasta un punto).

c.- *Analizaa e coméntaa (ata dous puntos).*// Analízala y coméntala (hasta dos puntos)



2) *Destas oito definicións elixe só catro e contéstaaas (ata 0,50 puntos por cada unha).*

De estas ocho definiciones elige sólo cuatro y contéstalas (hasta 0,50 puntos por cada una)

- 1.- *¿Qué es una bóveda de arista? / ¿Que é unha bóveda de arista?*
- 2.- *¿Qué entendemos por entablamento? / ¿Que entendemos por entaboamento?*
- 3.- *¿A qué llamamos escultura de bulto redondo? / ¿A que chamamos escultura de vulto redondo?*
- 4.- *Define retrato. / Define retrato.*
- 5.- *¿Qué es una trompa en términos arquitectónicos? / ¿Que é unha trompa en termos arquitectónicos?*
- 6.- *¿Qué entendemos por modelado? / ¿Que entendemos por modelado?*
- 7.- *¿A qué llamamos técnica de paños mojados? / ¿A que chamamos técnica de panos mollados?*
- 8.- *Define plástico en términos artísticos. / Define plástico en termos artísticos.*

HISTORIA DA ARTE

OPCIÓN B

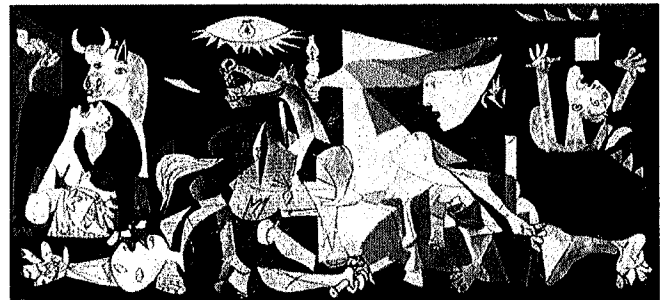
1) *Escolle dúas destas tres láminas (ata 4 puntos por cada unha) e identifica, analiza e comenta cada unha das obras escollidas empregando o seguinte esquema:*

// *Escoge dos de estas tres láminas (hasta 4 puntos por cada una) e identifica, analiza y comentan cada una de las obras escogidas empleando el siguiente esquema:*

a.- Identifícaa sinalando, se procede, cultura/estilo/movemento; cronoloxía; título; e autor (ata un punto) // Identificala señalando, si procede, cultura/estilo /movimiento; cronología; título; y autor (hasta un punto).

b.- Encádraa no seu contexto histórico-artístico (ata un punto).// Encuádrala en su contexto histórico-artístico (hasta un punto).

c.-Analízaa e coméntaa (ata dous puntos).// Analízala y coméntala (hasta dos puntos)



2) *Destas oito definicións elixe só catro e contéstaas (ata 0,50 puntos por cada unha//.*

De estas ocho definiciones elige sólo cuatro y contéstalas (hasta 0,50 puntos por cada una)

- 1.- *¿Qué es una bóveda de arista?/ ¿Que é unha bóveda de arista?*
- 2.- *¿Qué entendemos por entablamento? / ¿Que entendemos por entaboamento?*
- 3.- *¿A qué llamamos escultura de bulto redondo?/ ¿A que chamamos escultura de vulto redondo?*
- 4.- *Define retrato./ Define retrato.*
- 5.- *¿Qué es una trompa en términos arquitectónicos?/ ¿Que é unha trompa en termos arquitectónicos?*
- 6.- *¿Qué entendemos por modelado? / ¿Que entendemos por modelado ?*
- 7.- *¿A qué llamamos técnica de paños mojados? / ¿A que chamamos técnica de panos mollados?*
- 8.- *Define plástico en términos artísticos. / Define plástico en termos artísticos.*